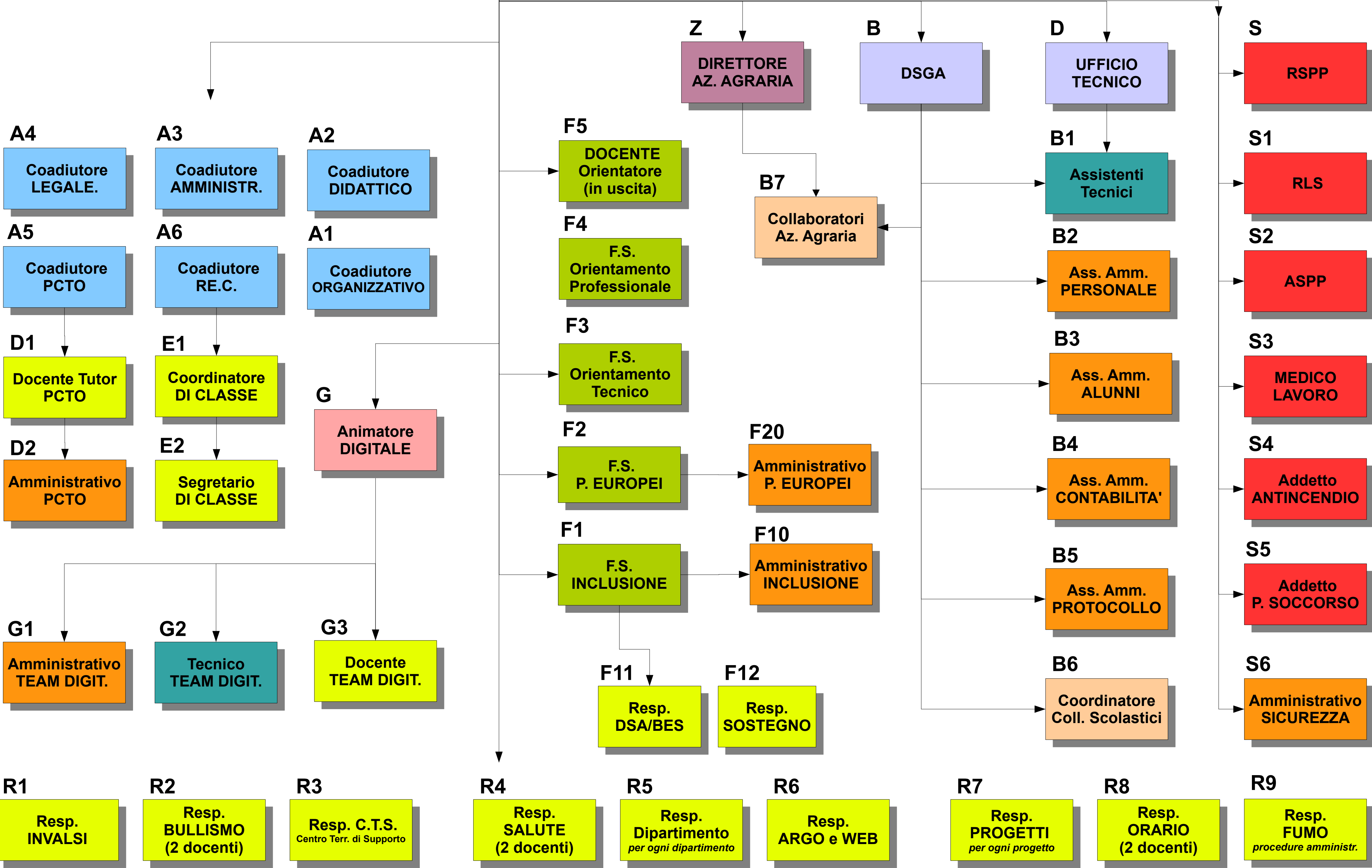


ORGANIGRAMMA I.I.S. "G. RUFFINI" – IMPERIA

DIRIGENTE SCOLASTICO



F1

**F.S.  
INCLUSIONE**  
Prof.ssa FLOCCIA

## GRUPPO INCLUSIONE

F11

**Resp.  
DSA/BES**  
Prof.ssa CARPI

F12

**Resp.  
SOSTEGNO**  
Prof.ssa GANDOLFO

F11

**Resp.  
DSA/BES**  
Prof.ssa VOTANO

F12

**Resp.  
SOSTEGNO**  
Prof.ssa ODASSO \*

F10

**Amm.  
INCLUSIONE**  
Sig.ra CRETAROLA

\* Passaggio di consegne in corso d'anno

Riferimenti → Ufficio 10 (sede Ruffini) e Uffici Presidenza (sede Marconi)

G

**Animatore  
DIGITALE**  
Prof.ssa SPOSATO

## GRUPPO DIGITALE e INNOVAZIONE

G1

**Amministrativo  
TEAM DIGITALE**  
Sig.ra MASSIMINO

G2

**Tecnico  
TEAM DIGITALE**  
Sig. TIRONE

G3

**Docente  
TEAM DIGITALE**  
Prof. REBAUDO

G3

**Docente  
TEAM DIGITALE**  
Prof.ssa CUSMA'

G2

**Tecnico  
TEAM DIGITALE**  
Sig. PACINI

G3

**Docente  
TEAM DIGITALE**  
Prof. AGRATI

G3

**Docente  
TEAM DIGITALE**  
Prof.ssa RIZZETTO

G3

**docente  
TEAM DIGITALE**  
Prof.ssa ROSA

Riferimenti → Ufficio 11 (sede Ruffini) e Uffici Presidenza (sede Marconi)

# STAFF DI DIRIGENZA (1 di 2)

## STAFF - GRUPPO "ORIZZONTALE"

**A1**

**Coadiutore  
ORGANIZZATIVO**  
Prof. ONEGLIO

**A1**

**Coadiutore  
ORGANIZZATIVO**  
Prof.ssa CUSMA'

**A2**

**Coadiutore  
DIDATTICO**  
Prof.ssa  
K. CALZAMIGLIA

**A2**

**Coadiutore  
DIDATTICO**  
Prof.ssa ODASSO

**A3**

**Coadiutore  
AMMINISTRATIVO**  
Prof. CARUSO

**A3**

**Coadiutore  
AMMINISTRATIVO**  
Prof. ELIA

**A4**

**Coadiutore  
LEGALE**  
Prof.ssa N. TALLONE

**A5**

**Coadiutore  
PCTO**  
Prof.ssa ROSSO

Riferimenti → Ufficio 38 (sede Ruffini) e Uffici Presidenza (sede Marconi)

**F1**

**F.S.  
INCLUSIONE**  
Prof.ssa FLOCCIA

**Z**

**DIRETTORE  
AZ. AGRARIA**

**G**

**ANIMATORE  
DIGITALE**  
Prof.ssa SPOSATO

**R6**

**Resp.  
ARGO e WEB**  
Prof.ssa ROSA

**B**

**DSGA**  
Sig.ra GHIGLIONE

Riferimenti → Uffici 10, 11, 14 (solo presso sede Ruffini)

# STAFF DI DIRIGENZA (2 di 2)

## STAFF - GRUPPO "VERTICALE"

**RE.C.** → **RE**sponsabili di **C**orso

